

p. 446

Ya'aleh

Allan Michelson



1. Ya - a - leh ya - a - leh ta - cha - nu - nei - nu mei - e - rev,
 2. Ya - a - leh ya - a - leh ko - ^{lei} nei - nu mei - e - rev,



v' - ya - vo shav - a - tei - nu mi - bo - ker.
 v' - ya - vo tsid - ka - tei - nu mi - bo - ker.



V' - yei - ra - eh ri - nu - nei - nu ad a - rev,
 V' - yei - ra - eh pid - yo - nei - nu ad a - rev,



v' - yei - ra - eh ri - nu - nei - nu ad a - rev,
 v' - yei - ra - eh pid - yo - nei - nu ad a - rev.



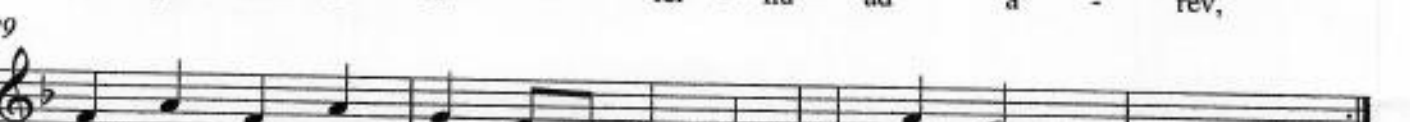
7. Ya - a - leh ya - a - leh dof - kei - nu mei - e - rev,
 8. Ya - a - leh ya - a - leh en - ka - tei - nu mei - e - rev,



v' - ya - vo gi - lei - nu mi - bo - ker.
 v' - ya - vo ei - le - cha mi - bo - ker.



V' - yei - ra - eh ba - ka - sha - tei - nu ad a - rev,
 V' - yei - ra - eh ei - lei - nu ad a - rev,



v' - yei - ra - eh ba - ka - sha - tei - nu ad a - rev.
 v' - yei - ra - eh ei - lei - nu ad a - rev.